

Переходники служат для подключения питающего кабеля к электрооборудованию. Подключение промышленной розетки 230В на бытовую розетку, изменение количества полюсов с 5-полюсного на 4-полюсный и наоборот.

Кроме того, переходники могут регулировать подключение одного или нескольких электрических устройств или техники на максимальную мощность питающего кабеля.

2. ПЕРЕХОДНИКИ ДЛЯ ПРОМЫШЛЕННОГО ПРИМЕНЕНИЯ

- Односторонние
- Многосторонние
- Пустые
- С автоматическими выключателями



Справочные стандарты: EN 60309-1, EN 60309-2

ОДНОСТОРОННИЕ ПЕРЕХОДНИКИ



С промышленного на бытовой

Вилка	Розетка	Упаковка	Артикул
IEC309 2P+E - 16A - 250V~ - 6h	French standard 2P+E - 10/16A - 250V~	10/100	610.374
IEC309 2P+E - 16A - 250V~ - 6h	German standard 2P+E - 16A - 250V~	10/100	610.373



С бытового на промышленный

Вилка	Розетка	Упаковка	Артикул
French/German 2P+E - 16A - 250V~	IEC 309 2P+E - 16A - 250V~ - 6h	10/100	610.379



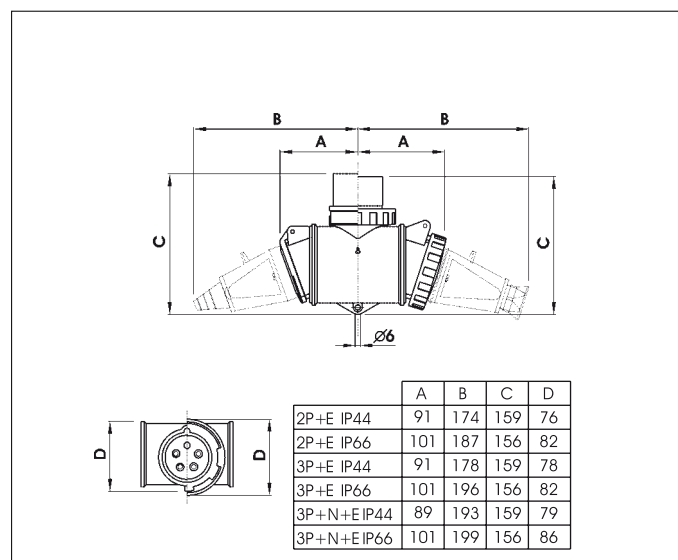
с 3P+N+E на 3P+E

Вилка	Розетка	Цвет	Упаковка	Артикул
3P+N+E - 16A - 6h	3P+E - 16A - 6h	380-415V	10/50	610.3746



Реверсный переходник

Описание	Цвет	Упаковка	Артикул
16A 3P+E 6h 50/60 Hz 380-415V	■	10/50	610.3646
3P+N+E 6h 50/60 Hz 380-415V	■	10/50	610.3747



Справочные стандарты: EN 60309-1, EN 60309-2

ДУХСТОРОННИЕ ПЕРЕХОДНИКИ с щитовой вилкой - IP44



Стандартный IP44

Описание	Цвет	Упаковка	Артикул
2P+E 6h 50/60 Hz 200-250V	■	1/6	600.1623
16A 3P+E 6h 50/60 Hz 380-415V	■	1/6	600.1626
3P+N+E 6h 50/60 Hz 380-415V	■	1/6	600.1627



Стандартный IP66

Описание	Цвет	Упаковка	Артикул
2P+E 6h 50/60 Hz 200-250V	■	1/6	601.1623
16A 3P+E 6h 50/60 Hz 380-415V	■	1/6	601.1626
3P+N+E 6h 50/60 Hz 380-415V	■	1/6	601.1627

3-МЕСТНЫЕ и 5-МЕСТНЫЕ ПЕРЕХОДНИКИ с кабелем и вилкой



5-местное исполнение - IP44

Вилка	Розетки	Цвет	Упаковка	Артикул
16A-2P+±	3x16A-3P+± и 2x16A бытовые 230V	■	1/1	602.2211/4
16A-3P+N+±	3x16A-3P+N+± и 2x16A бытовые 230V	■	1/1	602.2211

Стандартная длина кабеля 3 м. Другие длины по запросу.



3-местное исполнение - IP44

Вилка	Розетки	Цвет	Упаковка	Артикул
16A-2P+±	3x16A-2P+± (промышленные 230В)	■	1/1	602.444
16A-3P+±	3x16A-3P+±	■	1/1	602.111/4
16A-3P+N+±	3x16A-3P+N+±	■	1/1	602.111
16A-3P+N+±	2x16A-2P+± (бытовые) и 1x16A-3P+±	■	1/1	602.221/4
16A-3P+N+±	2x16A-2P+± (бытовые) и 1x16A-3P+N+±	■	1/1	602.221
32A-3P+±	3x32A-3P+±	■	1/1	602.333/4
32A-3P+N+±	3x32A-3P+N+±	■	1/1	602.333

Стандартная длина кабеля 3 м. Другие длины по запросу.



3-местное исполнение - IP66

Вилка	Розетки	Цвет	Упаковка	Артикул
16A-2P+±	3x16A-2P+± (промышленные 230В)	■	1/1	662.444
16A-3P+±	3x16A-3P+±	■	1/1	662.111/4
16A-3P+N+±	3x16A-3P+N+±	■	1/1	662.111
32A-3P+±	3x32A-3P+±	■	1/1	662.333/4
32A-3P+N+±	3x32A-3P+N+±	■	1/1	662.333

Стандартная длина кабеля 3 м. Другие длины по запросу.

2. ПЕРЕХОДНИКИ ДЛЯ ПРОМЫШЛЕННОГО ПРИМЕНЕНИЯ

Справочные стандарты: EN 60309-1, EN 60309-2

3-МЕСТНЫЕ и 5-МЕСТНЫЕ ПЕРЕХОДНИКИ без кабеля и вилки



3-местное исполнение - IP44

Описание розеток	Цвет	Упаковка	Артикул
3x16A-2P+ \perp (промышленные 230В)		1/1	603.444
3x16A-3P+ \perp		1/1	603.111/4
3x16A-3P+N+ \perp		1/1	603.111
2x16A-2P+ \perp (бытовые) и 1x16A-3P+ \perp		1/1	603.221/4
2x16A-2P+ \perp (бытовые) и 1x16A-3P+N+ \perp		1/1	603.221



3-местное исполнение - IP66

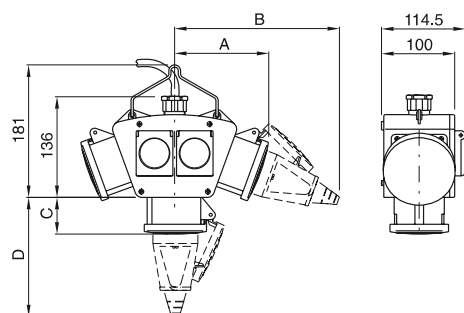
Описание розеток	Цвет	Упаковка	Артикул
3x16A-2P+ \perp (промышленные 230В)		1/1	663.444
3x16A-3P+ \perp		1/1	663.111/4
3x16A-3P+N+ \perp		1/1	663.111
1x32A-2x16A-3P+N+ \perp		1/1	663.113
1x32A-2x16A-3P+ \perp		1/1	663.113/4
2x32A-1x16A-3P+N+ \perp		1/1	663.133
2x32A-1x16A-3P+ \perp		1/1	663.133/4
3x32A-3P+N+ \perp		1/1	663.333
3x32A-3P+ \perp		1/1	663.333/4



5-местное исполнение - IP44

Описание розеток	Цвет	Упаковка	Артикул
2x16A-2P+ \perp (бытовые 230В) и 3x16A-3P+N+ \perp		1/1	603.22111
2x16A-2P+ \perp (бытовые 230В) и 3x16A-3P+ \perp		1/1	603.22111/4
2x16A-2P+ \perp (бытовые 230В) и 1x16A-2x32A-3P+N+ \perp		1/1	603.22133
2x16A-2P+ \perp (бытовые 230В) и 1x16A-2x32A-3P+ \perp		1/1	603.22133/4
2x16A-2P+ \perp (бытовые 230В) и 2x16A-1x32A-3P+N+ \perp		1/1	603.22113
2x16A-2P+ \perp (бытовые 230В) и 2x16A-1x32A-3P+ \perp		1/1	603.22113/4
2x16A-2P+ \perp (бытовые 230В) и 3x32A-3P+N+ \perp		1/1	603.22333
2x16A-2P+ \perp (бытовые 230В) и 3x32A-3P+ \perp		1/1	603.22333/4

602. / 603. - IP44



	16A				32A			
	A	B	C	D	A	B	C	D
2P++ IP44	120	200	45	137	130	232	55	174
3P++ IP44	120	203	45	141	130	232	55	174
3P+N+ IP44	120	223	45	160	130	240	55	181

Справочные стандарты: EN 60309-1, EN 60309-2

3-МЕСТНЫЕ и 4-МЕСТНЫЕ ПЕРЕХОДНИКИ подвешиваемые или стационарные



Пустой корпус для подвешивания - IP66

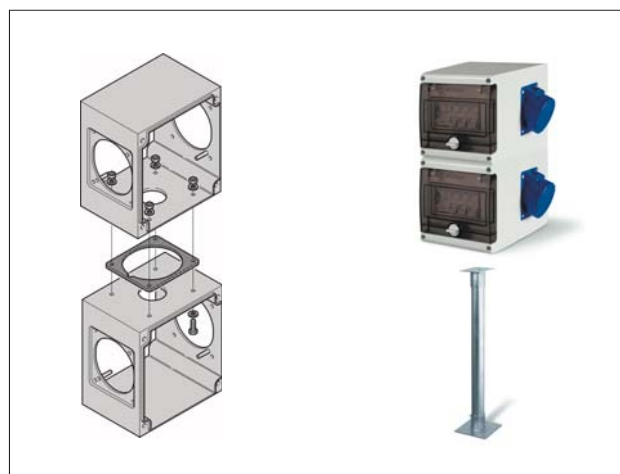
Описание	Защита	Цвет	Упаковка	Артикул
3-местные	(6 DIN)		1/4	623.3500-000
4-местные	-		1/4	623.4500-000

Примечание: Комплектное исполнение см.стр. 31



Пустой корпус для монтажа на стойку - IP66

Описание	Защита	Цвет	Упаковка	Артикул
3-местные	(6 DIN)		1/4	625.3500-000
4-местные	-		1/4	625.4500-000





ПЕРЕХОДНИКИ

Справочные стандарты: EN 60309-1, EN 60309-2

ПЕРЕХОДНИКИ ПОДВЕСНЫЕ СЕРИИ КОСКА 623...

Номинальное рабочее напряжение: 230В/400В, 50Гц
Степень защиты: IP44 (IP66 промышленное исполнение)*



Артикул		Розетки IP44			FA (автоматические выключатели 6kA)						FI (УЗО 6kA (2) 4/30mA)		
		230V / 16A (бытовые)	400V/16A (промышленные)	400V/32A (промышленные)	B 16/1	C 16/3	C 25/3	C 32/3	C 50/3	C 63/3	25A FI 25/2/003	40A FI 40/4/003	63A FI 63/4/003
													
Без автоматических выключателей													
623.1111	623.1111/4		4										
623.1133	623.1133/4		2	2									
623.1122	623.1122/4	2	2										
623.1123	623.1123/4	1	2	1									
623.1233	623.1233/4	1	1	2									
623.1223	623.1223/4	2	1	1									
623.2233	623.2233/4	2		2									
623.1222	623.1222/4	3	1										
623.2222		4											
С автоматическими выключателями													
623.221-012	623.221-012/4	2	1		2	1							
623.223-102	623.223-102/4	2		1	2		1						
623.112-011	623.112-011/4	1	2		1	1							
623.113-110	623.113-110/4		2	1		1	1						
С автоматическими выключателями и УЗО													
623.222-001F3		3			1						1		
623.222-002F2		3			2							1	

*Степень защиты необходимо указывать при заказе. Другие типы по запросу.